

Das PC- Diagnosesystem eignet sich optimal für den schulischen Einsatz. Es ist eine kostengünstige Lösung um an allen V.A.G – Fahrzeugen mittels Eigendiagnose der Steuergeräte Fehlersuche zu erläutern. Weiterhin bietet es durch die großen Anzeigen des Messwertblocks optimale Möglichkeiten um z.B. die Einspritzmenge in der Kaltstartphase, Zündwinkelverstellungen und ähnliches zu beobachten.



```
- VAG Diagnose - Version 2.9c pm -
Fehler Konfiguration Hilfe

Adressworte

00 - Automatischer Prüfablauf (Fehlerspeicher aller Systeme abfragen)
01 - Motorelektronik
02 - Dieselpumpenelektronik
12 - Getriebeelektronik
22 - Kupplungselektronik
03 - Allradelektronik
14 - Bremsenelektronik
24 - Raddämpfungselektronik
34 - Antriebsschlupfregelung
15 - Niveauregelung
25 - Airbag
35 - Wegfahrsicherung
45 - Zentralverriegelung
55 - Innenraumüberwachung
65 - Leuchtweitenregulierung
65 - Reifendrucküberwachung
75 - Notrufmodul
16 - Lenkrodielektronik
26 - Elektrische Dachbetätigung
36 - Sitzverstellung Fahrerseite
46 - Zentralmodul Komfortsystem
56 - Radio
66 - Sitze/Spiegelverstellung
76 - Einparkhilfe
17 - Schalttafelersatz
37 - Navigation
47 - Soundsystem
08 - Klima-/Heizungselektronik
18 - Zu-/Standheizung
09 - Elektronische Zentralelektrik

<ALT> X ... Programmende

Hilfe mit F1 MEM:16968k 06:20
```

KOMMUNIKATION MIT FOLGENDEN STEUERGERÄTEN

Da dieses System mit Adressworten bei allen V.A.G Fahrzeugen verwendet wird ist keine Typspezifische Anpassung notwendig. Somit lassen sich auch immer Fahrzeuge der neuesten Generation auslesen.

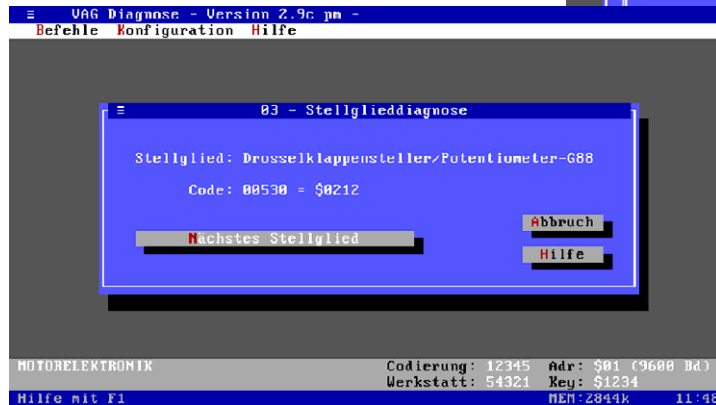
Folgenden Funktionen sind ausführbar:

- Steuergeräteversion abfragen
- Stellglieddiagnose
- Fehlerspeicher löschen
- Messwertblock lesen
- Anpassung
- Fehlerspeicher abfragen
- Grundeinstellungen
- Steuergerät codieren
- Einzelnen Messwert lesen
- Login-Prozedur
- Automatischer Prüfablauf: Über das Adresswort 00 kann ein automatischer Prüfablauf gestartet werden. Das System sendet nacheinander alle Adressworte an das Fahrzeug. Antwortet ein Steuergerät wird der Fehlerspeicher ausgelesen. Somit bekommt man automatisch einen Überblick über alle vorhandenen Steuergeräte.

BEISPIELE AUS DEM PROGRAMM

Auslesen des Fehlerspeichers:

1. Zeile Fehlerort
2. Zeile Fehlerart
3. Zeile wenn sporadisch



Stellglieddiagnose:

Nacheinander lassen sich die verschiedenen Stellglieder testen.

Meßwerteblock Einspritzung.

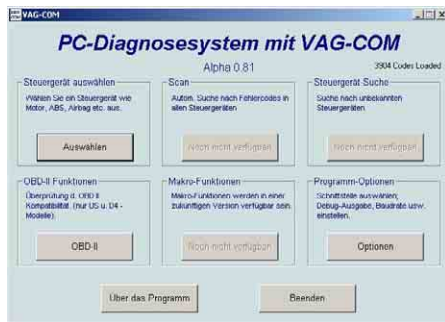


Meßwerteblock Zündung

Lieferumfang: Programmdiskette VAG Diagnose (MSDOS), Codediskette, Interfaceverbindungskabel mit OBD II Stecker, Adapterkabel für Flachstecker, Programmbeschreibung.

Mit den gelieferten Disketten ist eine Mehrfachinstallation möglich, jedoch wird in unregelmäßigen Abständen die Codediskette abgefragt.

Hardware: Min 386 IBM kompatibel, DOS 6.0 oder Windows 3.*, 95 od. 98. –Windows Oberfläche siehe nächste Seite.



Oberfläche



Auslesbare Steuergeräte A



Auslesbare Steuergeräte B



Ansicht Messwertblock

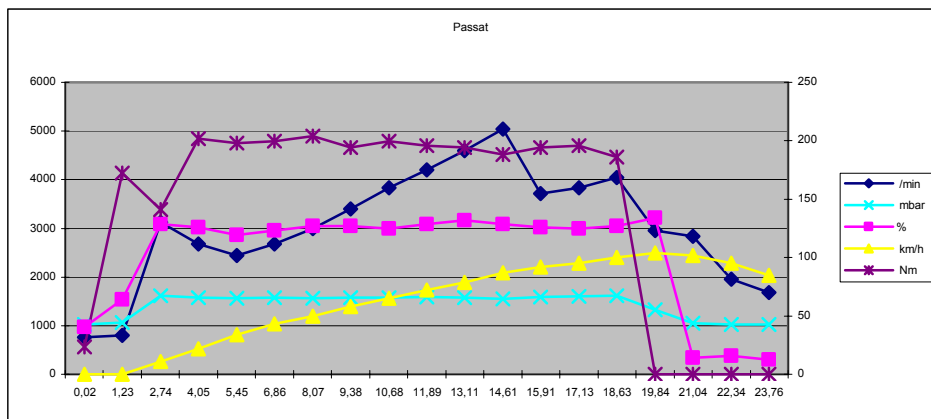


Ausführbare Funktionen



Fehlerspeicher

Eine weitere Funktion ist das Mitloggen von Daten und Auswerten in Excel.



NEU – Inkl. Diagnose über CAN Modul. Z.B. Golf V, Touran, A3 usw. Inkl. OBDII Diagnose für weitere Marken

Lieferumfang: Programm- CD VAG Diagnose (Windows), Interfaceverbindungskabel mit OBD II Stecker, Adapterkabel für Flachstecker, Programmbeschreibung.