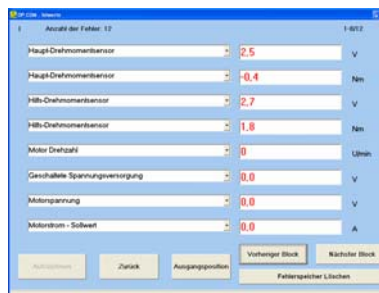
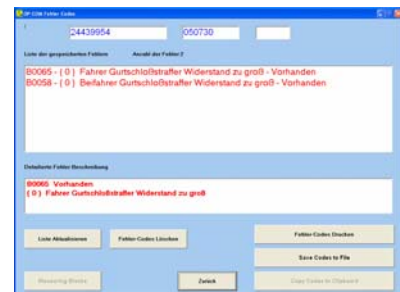
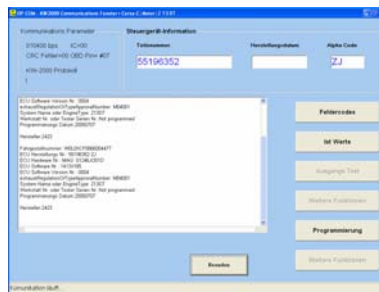
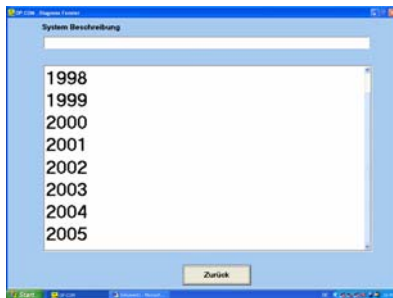


Das PC- Diagnosesystem eignet sich optimal für den schulischen Einsatz. Es ist eine kostengünstige Lösung um an allen Opel – Fahrzeugen mittels Eigendiagnose der Steuergeräte Fehlersuche zu erläutern. Weiterhin bietet es durch die großen Anzeigen der Istwerte optimale Möglichkeiten um z.B. Sensor- und Aktorwerte zu überwachen.



**System-Anforderung:**

CD-ROM Laufwerk Festplatte mit 30 Megabyte freiem Speicherplatz, 16 Megabyte Hauptspeicher  
 USB Schnittstelle, Bildschirm-Auflösung: 800 x 600